



# Engserve

## Serviços Máquinas e Equipamentos Ltda.

Apresentação Corporativa - 2018

# Sobre a Engserve / Manquip



## História

A **ENGSERVE** nasceu do sonho empreendedor do engenheiro Emerson Batista que durante anos tem observado o mercado de serviços no Brasil.

Após 18 anos de trabalho dedicados a área de manutenção industrial e portuária, ele decidiu criar esta empresa acreditando que ela seria um negócio viável e uma nova opção a ser considerada.

Desde de 2009 a **ENGSERVE** tem-se destacado por executar trabalhos de qualidade e com responsabilidade.

Focada no bom relacionamento com o cliente, além da sede em Campinas/SP, a **ENGSERVE** conta também com um Posto Avançado de Serviços no porto de Paranaguá/PR e agora também com sua nova parceira **MANQUIP SOLUÇÕES PORTUÁRIAS**, localizada próximo ao porto de Paranaguá.

# Filosofia da Engserve / Manquip

Nossos conceitos

Visão

Missão

Valores

**Missão:**

Ser uma empresa de serviços referência em soluções portuárias e industriais.

**Visão:**

Oferecer aos nossos clientes suporte tecnológico, pessoal e material, focando sempre na qualidade de nossos serviços e na melhor relação custo-benefício.

**Valores:**

Ética, Técnica, Comprometimento, Respeito e trabalho

# Certificações



## Certificado e Qualificações

Na busca pela excelência em seus negócios tanto a ENGSERVE quanto a MANQUIP investem em profissionais qualificados com vasto conhecimento técnico.

Atualmente nossa empresa é formada por engenheiros (Eng. Mecânico, Eng. Elétrico e Eng. Controle e Automação), técnicos (eletricistas e mecânicos industriais, meio-oficiais de elétrica e mecânica, pintores e PCM), equipe administrativa e comercial.

Buscando sempre a melhoria contínua, mantendo-nos atualizados nos quesitos tecnológicos e de segurança.

Visando a melhoria contínua, todos os técnicos da ENGSERVE passam por constantes treinamentos, inclusive recebendo as certificações necessárias para executar os mais variados tipos de serviços.

A empresa destaca-se por sua grande experiência em manutenções de equipamentos portuários e industriais.

# Normas de Segurança

- ✓ CERTIFICAÇÃO EM NR-10
- ✓ CERTIFICAÇÃO EM NR-35
- ✓ ENGENHEIRO COM TREINAMENTOS ESPECÍFICOS – SIEMENS
- ✓ SÓLIDA EXPERIÊNCIA COM GUINDASTES E EQUIPAMENTOS PORTUÁRIOS
- ✓ TREINAMENTOS ESPECIALIZADOS GOTTWALD
- ✓ CONSTANTES TREINAMENTOS E ATUALIZAÇÕES.



# Excelência em Serviços



## Especialidades

A equipe técnica da ENGSERVE está apta para realizar os mais variados tipos de manutenções e diagnósticos, utilizando técnicas modernas e ferramentas com o objetivo de tornar ainda mais eficiente e eficaz os atendimentos aos clientes.

O tempo de atendimento é outro diferencial da ENGSERVE. Atualmente toda a equipe pode atender os clientes no menor tempo possível. Dentre as especialidades da equipe técnica, podemos citar:

# Excelência em Serviços

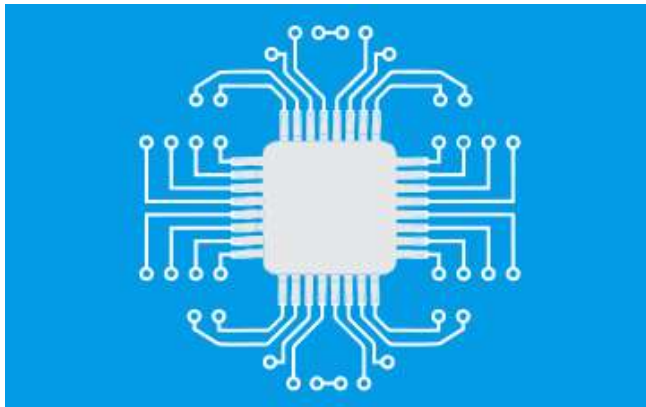
## Guindastes e Equipamentos Portuários



Salas elétricas, atualização de softwares de CLP's, Automação, Cilindros Hidráulicos, conjuntos motogeradores, entre outros.

# Excelência em Serviços

## Sistemas Eléctricos



- Manutenção preditiva
- Manutenção preventiva
- Manutenção detectiva
- Projetos e retrofits
- Laudos Eléctricos
- Proteção aplicada
- Qualidade de energia e eficiência energética
- Oficina de manutenção
- Pronto Atendimento 24hs

Trabalhamos com montagem de painéis e placas eléctricas, retrofiting de sistemas de automação, comandos eléctricos, circuitos CA/CC, projetos eléctricos, acionamentos CA/CC.



# Excelência em Serviços

## Softwares Industriais



Atualização de softwares como:

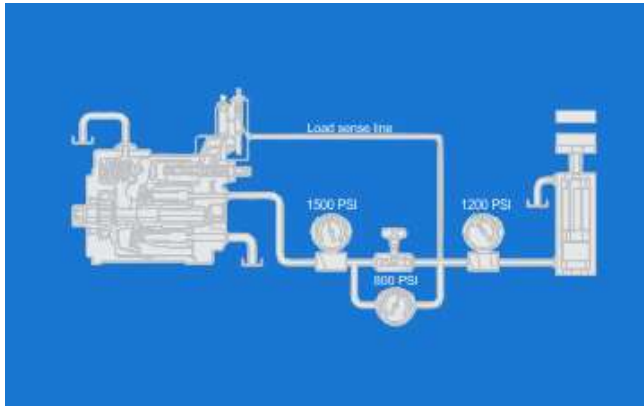
- Codesys
- Step 5
- Step 7(Siemens)

Disponibilizamos toda nossa expertise na prestação de serviços de consultoria. Nossos técnicos estão totalmente aptos a inserir-se no contexto do cliente para entender processos, identificar problemas e apontar soluções.

A Manquip entende que a consultoria ao cliente possibilita o apontamento de resultados específicos para cada situação. Através dela, a empresa passa a ter uma visão sistêmica, segura e formal de todos os seus processos. Nosso acompanhamento garante a tranquilidade da empresa no encaminhamento das melhores soluções.

# Excelência em Serviços

## Sistemas Hidráulicos



### Cilindros Hidráulicos

Trabalhamos processos de re-manufatura, projetos, manutenção e produção de cilindros hidráulicos, com total garantia e nos resultados dos serviços.

### Unidades Hidráulicas

A manutenção de unidades hidráulicas é feita sob rigoroso controle de qualidade. Nosso trabalho é realizado com a utilização de novas peças ou peças recondicionadas nos padrões exigidos para o perfeito funcionamento do equipamento.

### Teste em Bancada

Nosso laboratório conta com unidades e ferramentas de testes, para que nossos profissionais desempenhem um trabalho técnico de qualidade.

Executamos teste completo com calibração em bancada, simulando funcionamento em máquina.

# Excelência em Serviços

## Automação Industrial



Trabalhos com todos os tipos de painéis para a automação de seus sistemas.

- Quadro de Distribuição
- Quadro de Controle e Comando
- Quadro de Proteção
- Quadro de Luz e Força
- Quadro para Máquinas
- CCMS de Baixa Tensão

A Manquip possui todas as soluções para manter e preservar a produtividade de sua empresa. O processo engloba um estruturado e completo passo a passo para atender melhor a linha de produção de sua empresa:

- Levantamento das necessidades na planta do cliente,
- Desenvolvimento de proposta técnico/comercial,
- Estudo e desenvolvimento do projeto elétrico e mecânico,
- Apresentação do projeto ao cliente para aprovação,
- Execução da montagem eletromecânica,
- TAF – Testes Aceitação de Fabrica,
- Embalagem,
- Entrega.

# Excelência em Serviços

## Análise e Diagnósticos



Trabalhamos com toda a solução de problemas em Equipamentos:

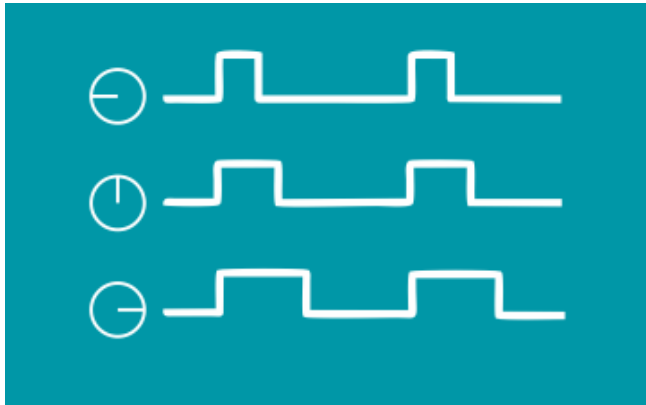
- Identificação da Causa Raiz de Falhas,
- Análise de Ressonância e Deflexão Operacional,
- Testes de Aceitação e Partida,
- Alinhamento Ótico e a Laser,
- Balanceamento de Campo em Múltiplos Planos.

## Monitoramento e Diagnóstico de Equipamentos:

- Análise de Vibrações – espectro, forma de onda e demodulação.
- Análise de Motores Elétricos – corrente elétrica e fluxo magnético.
- Análise de Óleo – contaminação e composição do óleo, desgaste da máquina.
- Análise de Ultrassom – vazamentos, estado de válvulas e purgadores, lubrificação.
- Termografia Infra-Vermelho – sistemas elétricos, térmicos e mecânicos.

# Excelência em Serviços

## Servos Mecanismos



Manutenção e reposição de peças em:

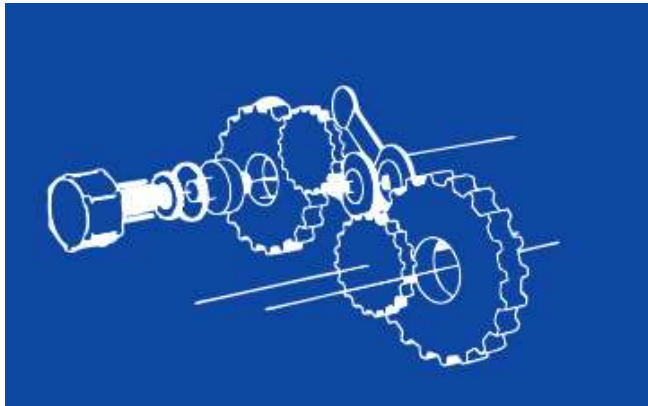
- Válvulas proporcionais
- Servo motores
- Outros

Um Servo Motor serve para ajudar na movimentação de sistemas mecânicos e no funcionamento de comandos em diferentes aplicações industriais.

Para realizar a **manutenção em servo motor**, é preciso entender e conhecer o equipamento e o fabricante, pois cada equipamento possui sua característica específica e precisa ser respeitada.

# Excelência em Serviços

## Montagem e Desmontagem de Equipamentos Pesados



Possuímos equipe de engenharia de campo, preparada para a desmontagem, manutenção e montagem de equipamentos de grande porte e pesados.

Este processo exige um bom planejamento envolvendo técnicos que conhecem o equipamento e técnicos que conhecem toda a instalação.

O planejamento deve abranger desde os dispositivos utilizados diretamente na montagem ou desmontagem do rotor bem como nos equipamentos de içamentos, ponte rolante, talhas, pórticos, macacos hidráulicos, tifor, etc.

Na programação para desmontagem do gerador deve-se prever a manutenção da ponte rolante realizando uma inspeção criteriosa em todos os seus componentes, cabos de aço, sistema de frenagem principalmente. Deve ser realizada uma consulta no manual do fabricante a fim de verificar particularidades inerentes à montagem ou desmontagem do rotor.

Cada projeto de máquina tem suas particularidades e forma construtiva que diferencia para a execução do procedimento.

# Excelência em Serviços

## Motores Diesel



A Manquip é responsável por toda a verificação do sistema eletromecânico dos motores.

- Inspeções Gerais
- Desempenho do Motor
- Manutenção do Motor Diesel
- Serviço Hidráulico
- Serviço da Transmissão
- Programação Adequada de Manutenção

Executamos manutenção preventiva e corretiva em motores diesel, de média e alta rotação, além de reparos em motores hidráulicos, tais como: guias, compressores, bombas e válvulas, trocadores de calor, entradas, transmissões, caixas de engrenagens, guinchos, dentre outros.

# Excelência em Serviços

## Mecânica Pesada



Montagem e desmontagem de equipamentos de grande porte. Manutenção preditiva, corretiva e preventiva faz parte desta disciplina.

Serviços especializados em manutenção de máquinas, recuperação e fabricação de peças.

- Montagem e desmontagem;
- Substituição de peças;
- Fabricação de peças;
- Manutenção preventiva e corretiva;
- Serviço emergência 24 hrs



# Excelência em Serviços

## Locação de Equipamentos



Locação completo ou parcial

Motor Cummins Diesel Série QST30-G4  
Alternador WEG de 1250kVa 50/60Hz

A Engserve e a Manquip têm oferecido ao mercado excelentes soluções de equipamentos para locação.



Contamos agora com empilhadeiras de grande porte!

# Excelência em Serviços

## Gestão de Ativos



Utilizando modernos conceitos, a MANQUIP, em forma de relatórios analíticos e gráficos, apresenta aos seus clientes os mais variados KPI's (Índices de Disponibilidade dos Equipamentos).

Também atende a necessidade dos seus clientes gerando relatórios conforme a necessidade e demanda.

Os clientes que contratam a MANQUIP para gestão de manutenção dos seus ativos contam com ampla experiência e know-how da equipe técnica e administrativa, aumentando consideravelmente a confiabilidade dos seus equipamentos.

# Estoque Estratégico

## Peças Sobressalentes

### Contratos

A Engserve oferece também o fornecimento de peças e insumos, buscando maximizar a qualidade, agilidade e eficiência no atendimento dos seus clientes.



# Estoque Estratégico

## Peças Sobressalentes

A Engserve oferece também o fornecimento de peças e insumos, buscando maximizar a qualidade, agilidade e eficiência no atendimento dos seus clientes.

- Filtros (Hidráulico, combustível, etc),
- Clps Siemens, Rockwell,
- Cabo Elétrico Umbilical,
- Cabo Fibra Óptica,
- Cabos de Aço,
- Eixos e Diferenciais,
- Parafuso & Porca Prisoneiro da Roda,
- Roda,
- Sensores,
- Placas Eletrônicas,
- Junta de Vedação e O'Rings,
- Distribuidor REXROTH – Bosch Group,
- Cilindro de Direção,
- Malha de Aço,
- Rolamentos,
- Conectores,
- Joystick,
- Acionadores,
- Bombas e Motores Hidráulicos,
- Manga de Eixo,
- Contatores e Disjuntores,
- Acoplamentos,
- Baterias,
- Freios,

**Rexroth**  
Bosch Group

**KONECRANES**

**MANTSINEN**

# Departamento Técnico / Comercial

## Contatos

### Emerson Batista

Presidente - CEO

Celular: +55 (19) 98141 4341 [emerson.batista@engserve.com.br](mailto:emerson.batista@engserve.com.br)

### Douglas Rick

Gerente Comercial e Infra Estrutura

Celular: +55 (19) 98343 8372 [douglas.rick@manquip.com.br](mailto:douglas.rick@manquip.com.br)

### Felipe Souza

Departamento Técnico Comercial

Celular: +55 (19) 98116 6513 [felipe.souza@engserve.com.br](mailto:felipe.souza@engserve.com.br)

### Luiz Felipe França

Departamento Administrativo

Celular: +55 (41) 8746 1886 [luiz.felipe@engserve.com.br](mailto:luiz.felipe@engserve.com.br)

# Cientes

Alguns de Nossos Principais Clientes



**TECON**



**Cargill**



# Fale Conosco

## Nossos Contatos

### Engserve Máquinas e Equipamentos LTDA.

Matriz: Rua Rodrigo Ribeiro de Melo, 151

Chácaras de Recreio Barão,

Campinas/SP –Brasil | CEP: 13082-780

[www.engserve.com.br](http://www.engserve.com.br) | [contato@engserve.com.br](mailto:contato@engserve.com.br)

Fones: (19) 3368-268955 | (19) 3381-2689 | (19) 9.8141-4341 | ID 37\*115787

### Manquip Soluções Portuárias

Rua Xavier da Silva, 1115

Tuiuti,

Paranaguá/PR –Brasil | CEP: 83203-620

[www.manquip.com.br](http://www.manquip.com.br) | [contato@manquip.com.br](mailto:contato@manquip.com.br)

Tel.: (41) 3424-0197 | (41) 3424-0603